

Windows 系统安装说明

（以 Win7 为例）

本产品驱动支持的windows系统包含如下：

- Windows 8
- Windows 8 x6
- Windows Server 2008 R2
- Windows 7
- Windows 7 x64
- Windows Server 2008
- Windows Server 2008 x64
- Windows Vista
- Windows Vista x64
- Windows Server 2003
- Windows Server 2003 x64
- Windows XP
- Windows XP x64
- Windows 2000

使用本产品前，请先行安装此产品的驱动程序，请按照以下步骤进行。

安装方式一：一键式驱动安装

步骤：

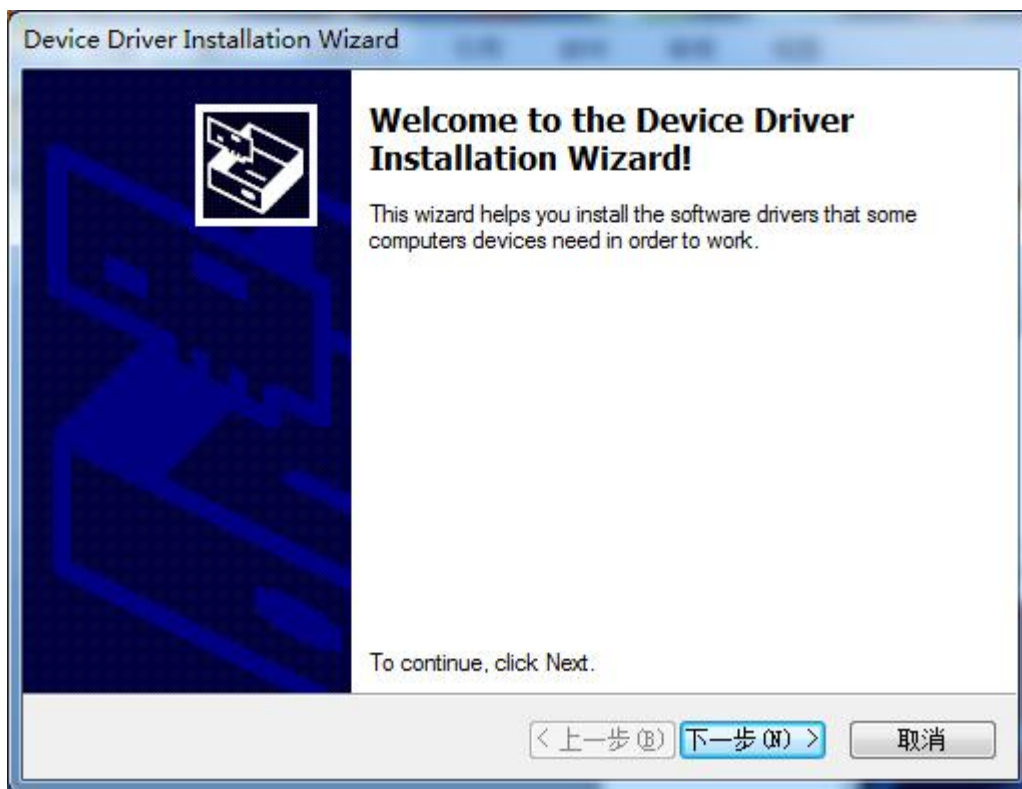
1. 将产品附带的驱动光盘放入光驱
2. 打开光碟目录“驱动 \Windows 全系统驱动 \ 一键式安装驱动 ”，运行里面的“一键安装程序”

CDM20828_Setup

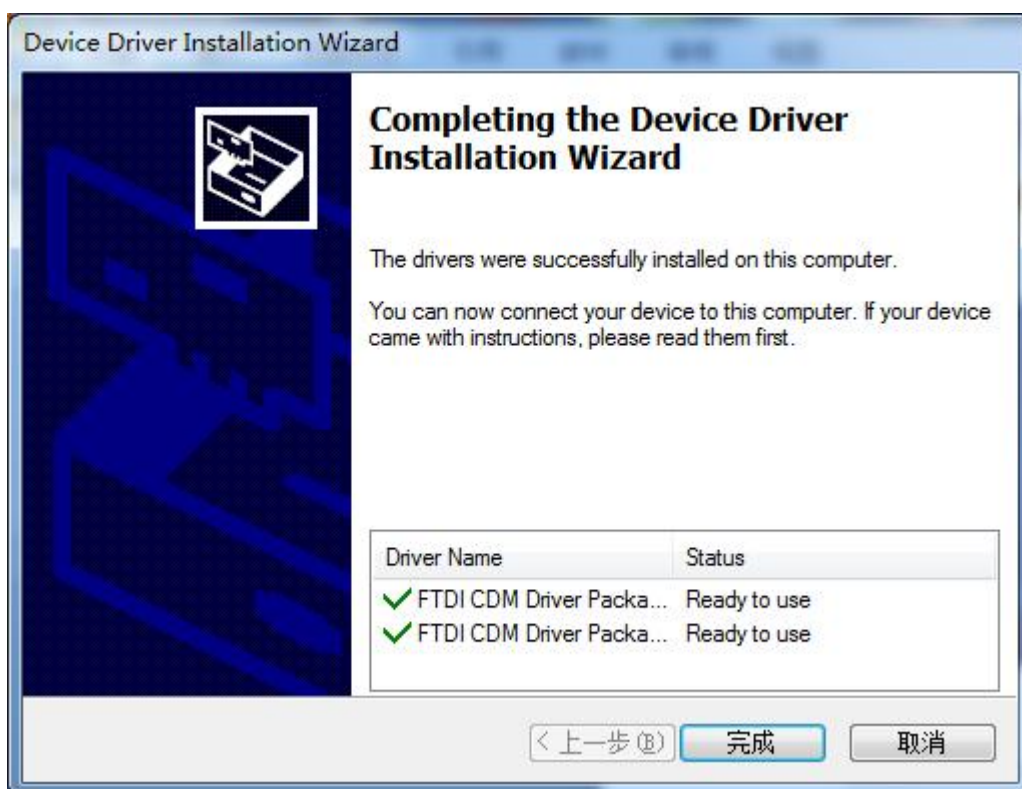
3. 点击 “Extract”



4. 点击 “下一步”



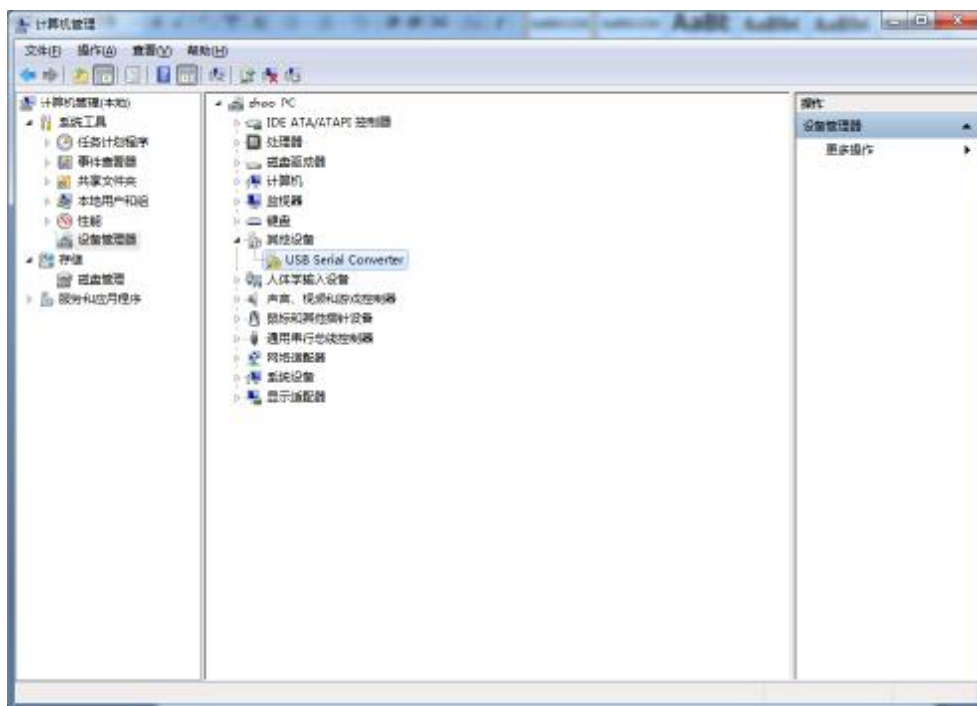
5. 点击“完成”，即完成了驱动程序的安装



安装方式二： inf 驱动安装

步骤：

1. 插入产品 USB 端，系统会提示要安装驱动，在“我的电脑”右键菜单---选择“管理”
2. 进入管理界面，打黄色感叹号的即为 USB 串口产品

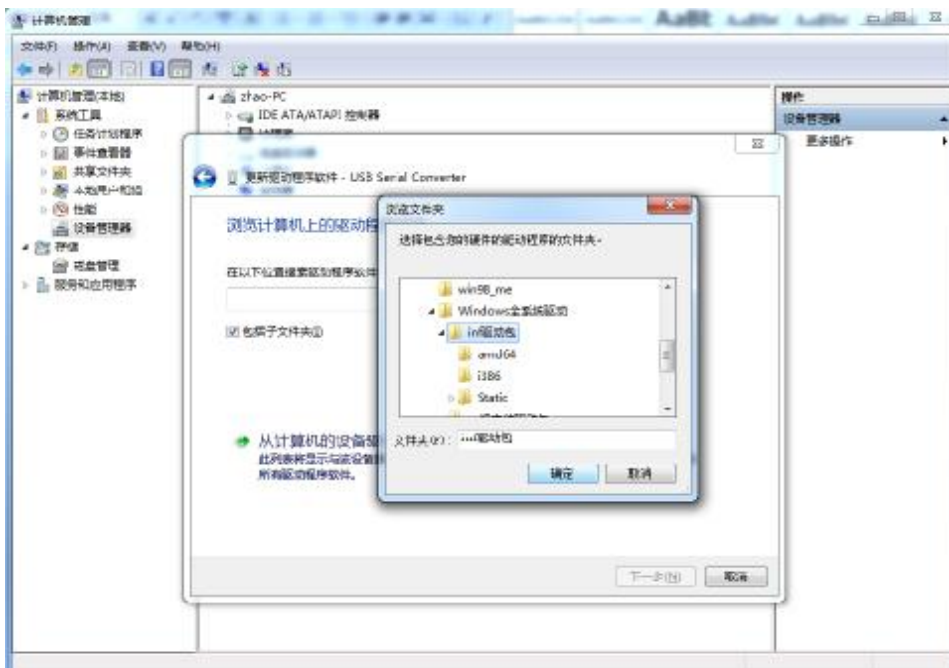


3. 在黄色设备上点击右键“更新驱动程序”，选择“浏览计算机。。。手动查找并安装。。。”



4. 选择路径至 … \ 驱动程序 \Windows 全系统驱动 \inf 驱动。切记，不要再点击下一层文件夹！

点击“确定”



5. 系统提示您，再安装一次驱动，请重复步骤 4.

6. 安装完成，在端口里面即可看到新增的串口

